



ZWP 28

Stabile Ausführung mit Granit-Gerätebett für höchste Genauigkeit

Das hochwertige Zweiflankenwälzprüfgerät zeichnet sich durch einen äußerst stabilen Aufbau aus und ermöglicht so Messungen von höchster Genauigkeit. Der Einstellwert des Achsabstandes wird durch einen Maßstab gehalten, auch wenn der Messschlitten verfahren wird. Die einstellbare Messkraft liegt bei 1 bis 15 N, sie ist am Gerät direkt ablesbar.

Die obere und untere Spitzenaufnahme des Widerlagers ist jeweils per Handkurbel höhenverstellbar. Durch die einfache Montage vieler verschiedener Zubehöreile ist das ZWP 28 ein sehr flexibles und leicht umzurüstendes Gerät.

Optional ist das ZWP 28 auch in einer fliegenden Version - also ohne Zubehör für die obere Spitze - verfügbar.

Technische Daten

Achsabstand mit spezieller Aufnahme	38 - 128 mm ≥ 20 mm
Max. Prüflings- \varnothing	180 mm
Höhenverstellbar	ja
Widerlager beidseitig	optional
Messkrafteinstellung	2,5 - 19 N



FRESCO GmbH

Verzahnungstechnik • Messtechnik

Jakob-Baier-Str. 3 • D - 90518 Altdorf

www.fresco.de



FRESCO

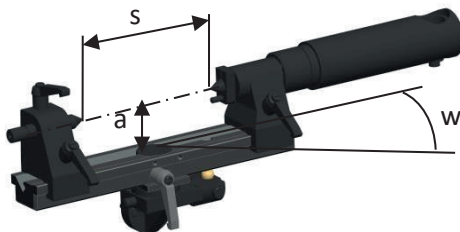
Optionales Zubehör



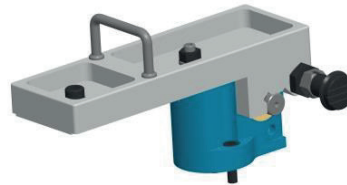
**Aufnahme für Schnecken,
Aufnahme zwischen Spitzen**

$s_{MAX} = 150 \text{ mm}$
 $a = 40 \text{ mm}$

$w = \pm 45^\circ$

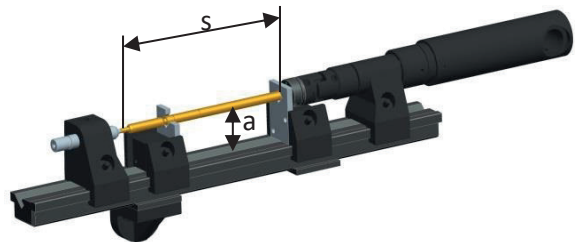


**Aufnahme für
Innenverzahnungsmessung,
Aufnahme Lehrzahnrad**



**Aufnahme für Schnecken,
Aufnahme durch Prismen**

$s_{MAX} = 250 \text{ mm}$
 $a = 40 \text{ mm}$



**Aufsatz für kleine Achsabstände:
fliegende Nadeldornaufnahme**



$e_{MIN} = 16 \text{ mm}$



$e_{MIN} = 22 \text{ mm}$

Spitzenaufsatz

$s_{MAX} = 140 \text{ mm}$
 $a = 46 \text{ mm}$

